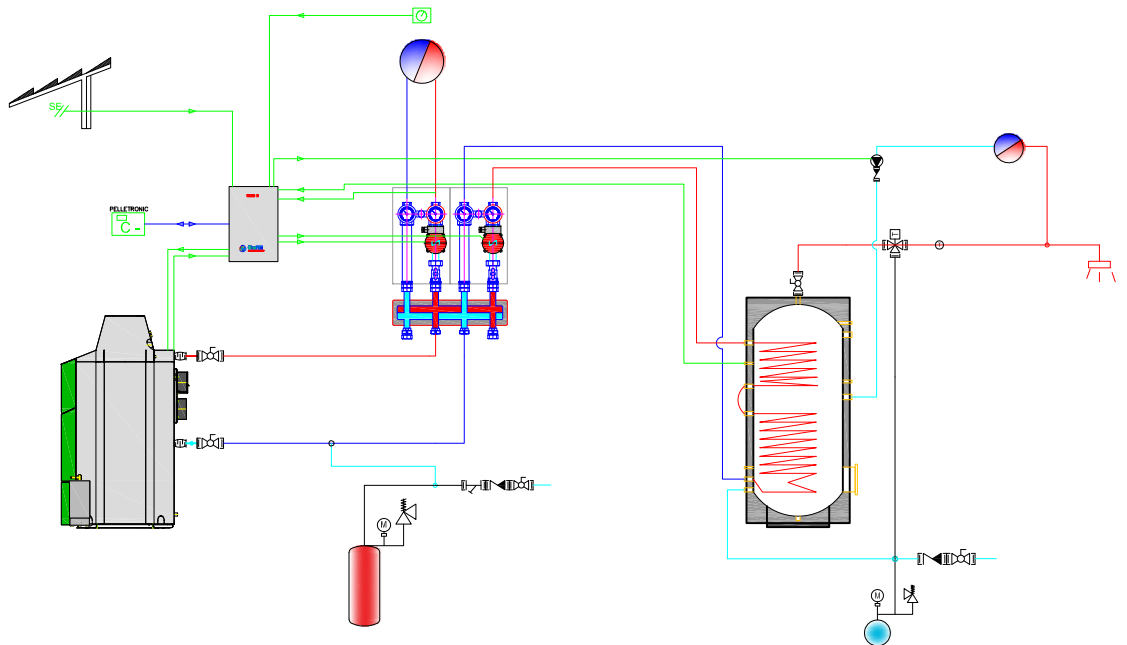


CABLE BUS A B 24V GND
 (4x0,75 mm)
 SENSOR AMBIENTE 1 II (ky
 2x/ 2x0,75 mm)
 Sonda EXTERIOR I3 (ky
 2x/ 2x0,75 mm)
 SENSOR IMPULSION 114 (ky
 2x/ 2x0,75 mm)
 SENSOR ACS II (ky 2x/
 2x0,75 mm)
 SENSOR CALDERA I11 (ky
 2x/ 2x0,75 mm)
 BOMBA CIRC CALEF 1 O1
 (3x0,75) Imax: 2A
 BOMBA ACS O3 (3x0,75) Imax:
 2A
 BOMBA RECIRCULACION ACS 09
 (3x0,75) Imax: 2A
 CONTACTO DE QUEMADOR GND
 2x0,75
 ALIMENTACION RED 3x1
 !! CONSUMO MAXIMO IO < 6,5 A !!



E mision. 0
 ctr. vilagarcía-pontevedra km 3 (PO 531)
 Pontevedra - tlf= 986 090 226
 www.emisionzero.es / www.okofen.es

plano:
 ESQUEMA
 PRINCIPIO

formato:
 A2

version:
 V 1.1

ref:
 1 circuito directo
 1 ACS

fecha:
 FEB 10

